

TRI-STAND

Produktinformation

TRI-STAND Dachhaken PLUS

Höhenverstellbar

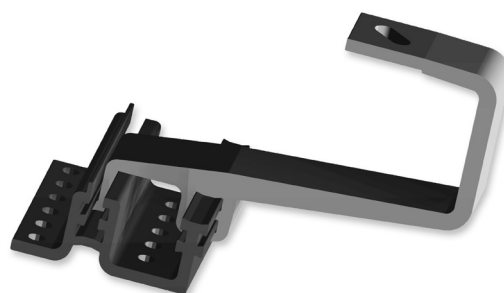
Das Hauptmerkmal des neuentwickelten Dachhakens bilden drei Grundplatten, die jeweils zwei verschiedene Höhenstufen ermöglichen. Dadurch ist der TRI-STAND Dachhaken PLUS in sechs verschiedenen Höhenstufen zwischen 28 und 55 mm verfügbar.

Flexible und einfache Montage

Passend zu den Dachziegeln wird der Bügel horizontal in die Platte geschoben. Die zwei unterschiedlichen Höhenstufen der Platte erlauben eine optimale Anpassung an die Lattungs- und Ziegelstärke. Dank dem Diagonalloch im Bügel können sowohl Einlege- wie auch Klemmsystem einfach montiert werden.

Sehr hohe Belastbarkeit

Bis zu 200 kg sind zulässig. Selbst hohe Schneelasten sind damit kein Problem mehr.



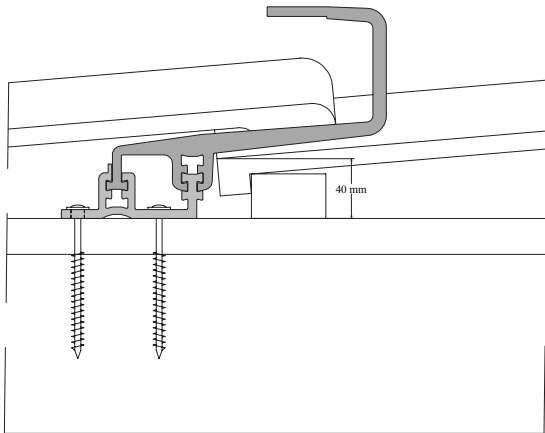
255616 TRI-STAND Dachhaken PLUS Bügel

255617 TRI-STAND Dachhaken PLUS Platte 40/28

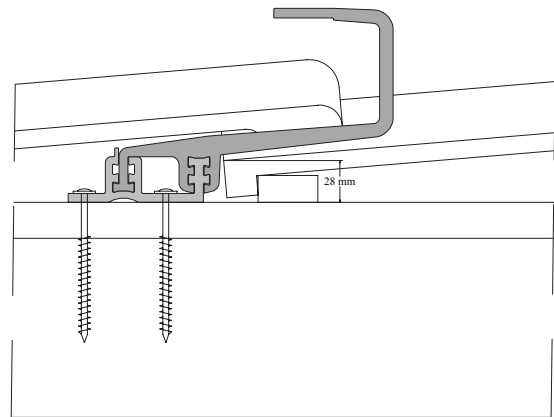
255618 TRI-STAND Dachhaken PLUS Platte 49/37

255619 TRI-STAND Dachhaken PLUS Platte 55/43

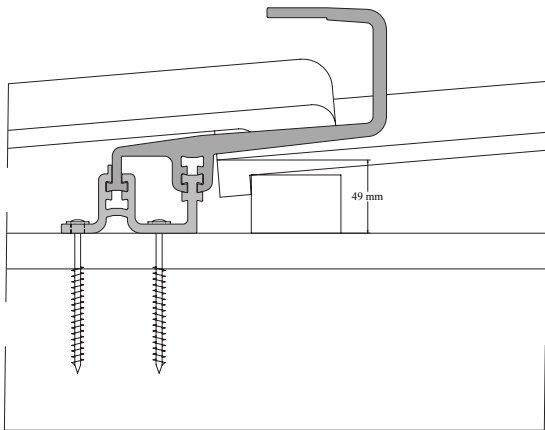
Höheneinstellungsmöglichkeiten des TRI-STAND Dachhaken PLUS



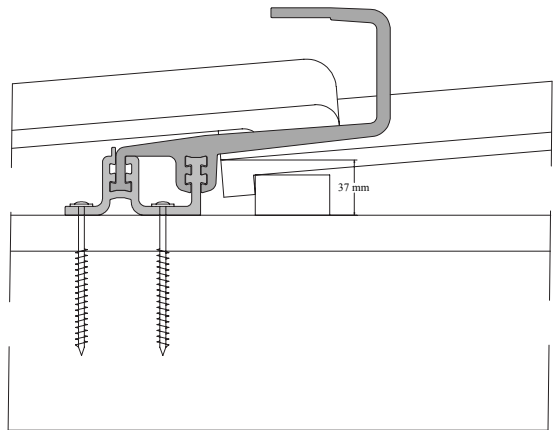
Dachhaken PLUS Platte 40/28 oben eingeschoben



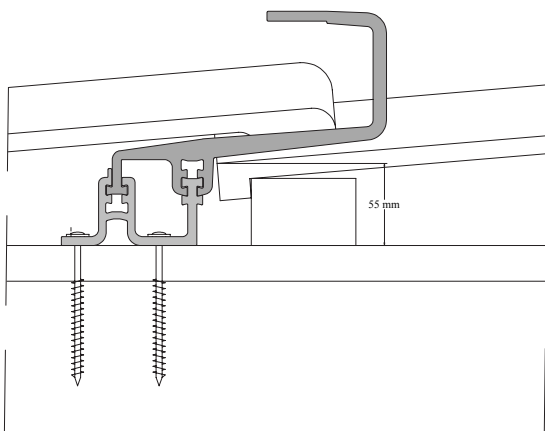
Dachhaken PLUS Platte 40/28 unten eingeschoben



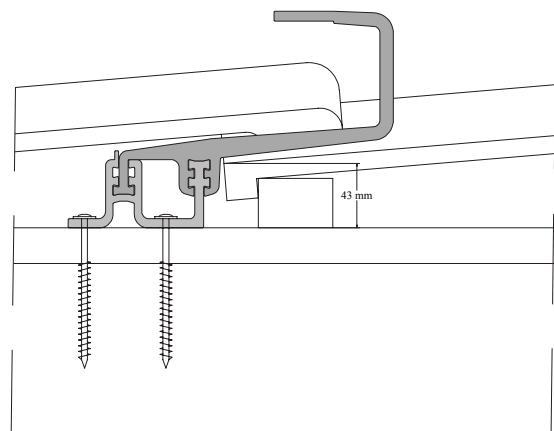
Dachhaken PLUS Platte 49/37 oben eingeschoben



Dachhaken PLUS Platte 49/37 unten eingeschoben



Dachhaken PLUS Platte 55/43 oben eingeschoben



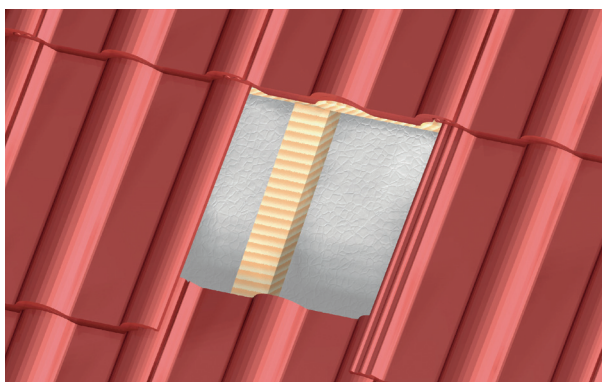
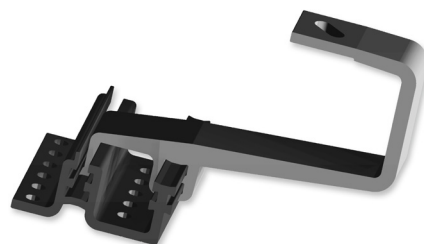
Dachhaken PLUS Platte 55/43 unten eingeschoben

TRI-STAND

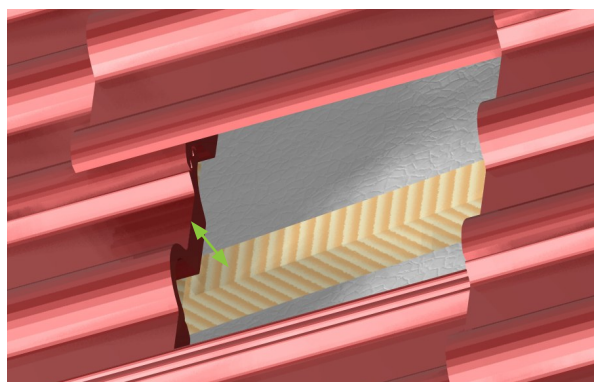
Montage

TRI-STAND Dachhaken PLUS

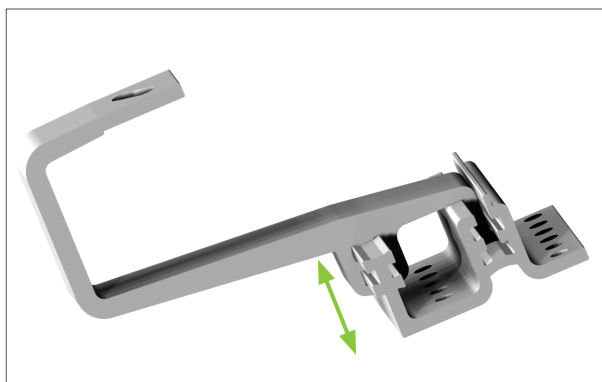
- Art. 255616 TRI-STAND Dachhaken PLUS Bügel
- Art. 255617 TRI-STAND Dachhaken PLUS Platte 40/28
- Art. 255618 TRI-STAND Dachhaken PLUS Platte 49/37
- Art. 255619 TRI-STAND Dachhaken PLUS Platte 55/43



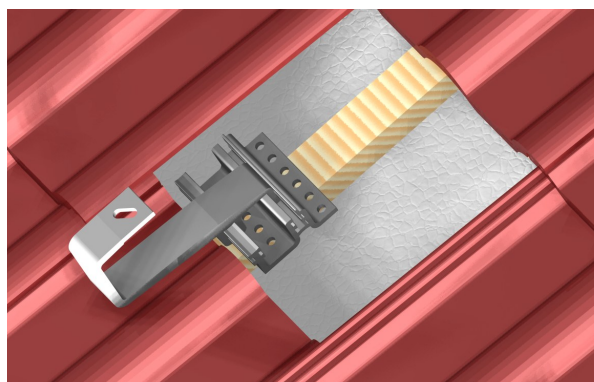
1. Ziegel über dem Sparren entfernen, so dass dieser oder die vertikale Konterlatte sichtbar ist.



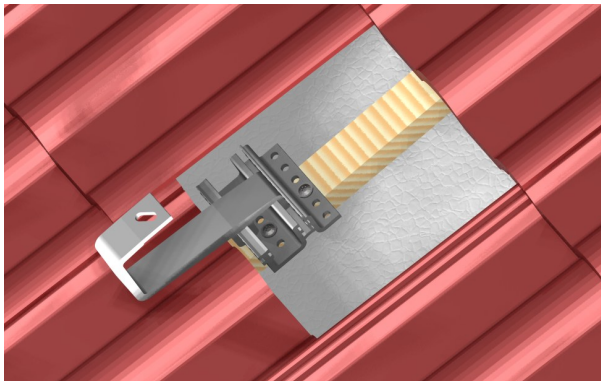
2. Lattungshöhe + Ziegelstärke messen.



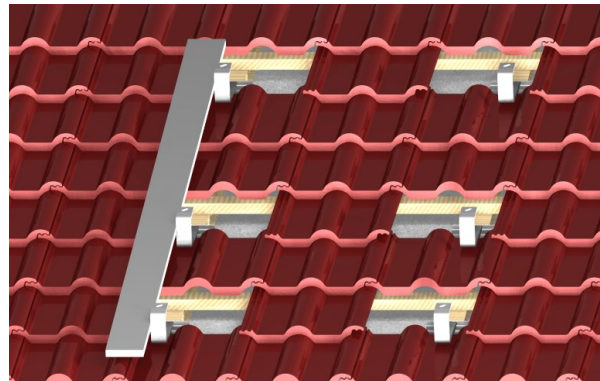
3. Bügel in eine der drei Plattentypen oben oder unten einschieben, so dass am Ende der Platte eine Höhe entsprechend der Lattungshöhe + Ziegelstärke eingestellt ist, siehe grüner Doppelpfeil.



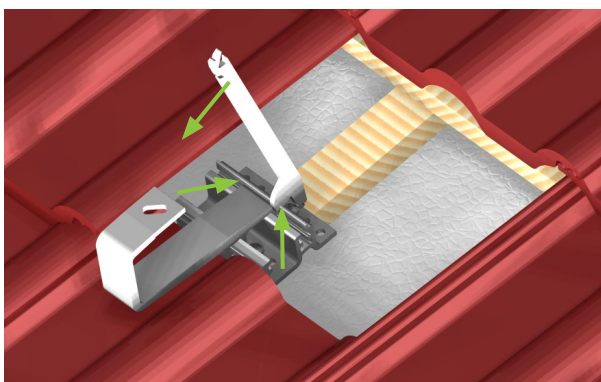
4. Dachhaken PLUS auf der Konterlatte aufstellen.



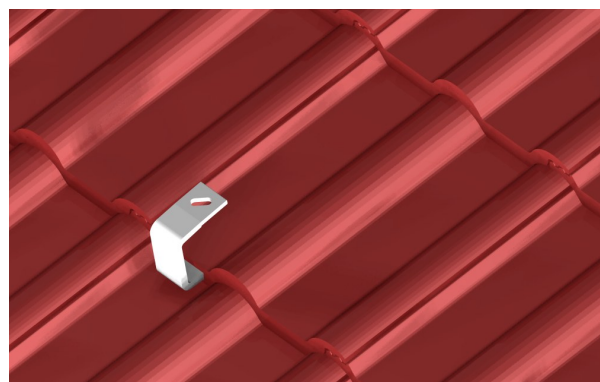
5. Mit zwei Tellerkopfschrauben M8 festschrauben.



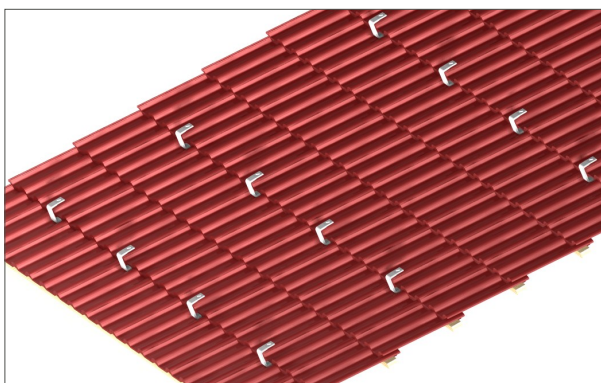
6. Die Bügel vertikal ausrichten.



7. Links und rechts am vorderen Bügelende mit dem Biegewerkzeug abbiegen, für die horizontale Sicherung.



8. Dachziegel oberhalb des Bügels nach Bedarf ausschneiden und wieder eindecken.



9. Fertig montierte TRI-STAND Dachhaken PLUS